



La Ciguë

Appel à projets des fresques au Pont d'Arve

La Ciguë lance un appel à projets de fresques pour décorer son immeuble pour personnes en formation au **23 Boulevard du Pont d'Arve à Genève**. Nous recherchons des projets colorés et joyeux, qui puissent contribuer à animer un hall d'entrée et une cage d'escalier assez sombres. Il est demandé aux candidat.e.x.s de tenir compte, dans leurs choix de couleurs, du coloris dominant dans ce bâtiment, soit un rouge/bordeaux sombre (cf. images) qui ne disparaîtra pas totalement (a minima conservé sur l'ascenseur, les portes palières et les cadres de fenêtres de la cage d'escalier). La décision quant au changement de teinte, en dehors des murs réservés aux fresques, dépendra de notre budget et des ambiances émanant de vos propositions.

Cet appel à projets est ouvert aux artistes habitant.e-x.s, amie.x-s des habitant.e-x.s, ou autres, intéressé.e-x.s à laisser libre court à leur imaginaire pour faire une ou plusieurs fresques dans l'immeuble.

Structure du dossier

- 1) Présentation d'un portfolio avec le nom et contact du candidat
- 2) Brève présentation du projet de fresque et sketches
- 3) Descriptif détaillé du projet (matériel, temps d'exécution, disponibilité pour la réalisation, référence des couleurs sélectionnées)
- 4) Budget de réalisation (matériel + main d'œuvre + protection comprises)

Procédure de sélection

Une pré-sélection sera effectuée sur la base des dossiers par une commission interne de la Ciguë, composée d'1 personne de l'équipe de travail de la Ciguë, des coordinateurices de Pont d'Arve ainsi que de 3 habitant.e-x.s de l'immeuble (choix par tirage au sort). La sélection finale des fresques sera effectuée sur au maximum 3 dossiers retenus par un sondage auprès de tous les habitant.e-x.s de Pont d'Arve.

Financement

La Ciguë peut contribuer au financement des 2 projets de fresques (incl. matériel et exécution) à hauteur de **CHF 3'000.-** maximum qui seront répartis entre les 2 projets de fresques. A noter que les murs seront livrés non finis (couche d'apprêt) et qu'il appartient aux lauréat.e-x.s de peindre le fond de leur fresque.

- 1) 1 x fresque d'une dimension de 3,36m x 3m dans le hall d'entrée situé au rez-de-chaussée.
- 2) 1x fresque sur les demi-paliers d'étage, sur toute la hauteur de la cage d'escalier.

Les zones réservées aux fresques sont détaillées en annexe.

Au rez-de-chaussée, les motifs peuvent optionnellement déborder sur les deux murs latéraux.

Dans la cage d'escalier, nous souhaitons un projet cohérent, qui permette de lier les différents niveaux et se lise idéalement comme une seule fresque.

Conditions

L'exécution des fresques est attendue **entre mi-février et fin mars 2023** au plus tard.

Une personne/équipe peut participer pour l'exécution d'une fresque ou pour les deux.



La Ciguë

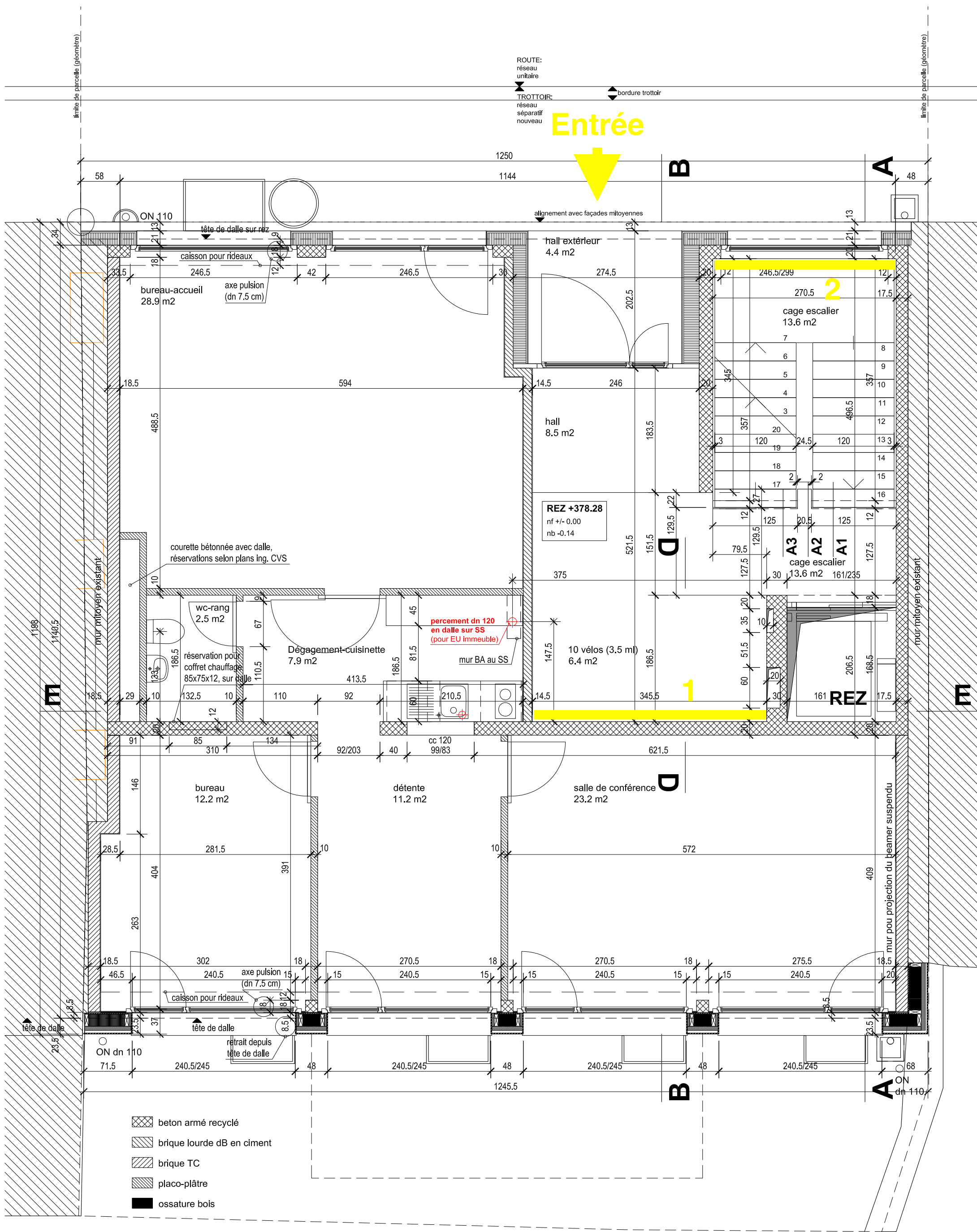
Les montants seront répartis en fonction du budget et du temps évalué pour la réalisation des fresques. Le budget ne pourra pas être dépassé. La Ciguë attend des candidat-e-x-s un travail soigné avec une protection efficace des surfaces bordant les murs. Nous encourageons les postulations en équipe.

Calendrier

Lancement de l'appel à projet	31 octobre 2022
Visite sur place	7 novembre 2022 de 18h00 à 19h00
Réponses aux questions par email (externes@cigue.ch)	Jusqu'au 25 novembre 2022
Dépôt des projets (externes@cigue.ch)	9 janvier 2023
Procédure de sélection	Du 16 au 26 janvier 2023
Annonce des résultats	30 janvier 2023
Réalisation des fresques	mi-février à fin mars 2023

Annexes : plans, coupes et images

Contact : externes@cigue.ch



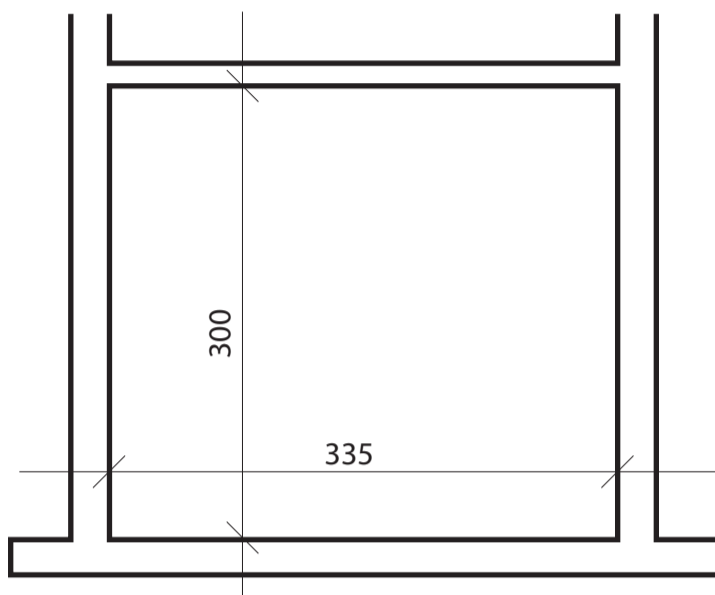
PdA23_Construction d'un immeuble de logements pour étudiants 'MINERGIE-P-ECO' - Bd du Pont d'Arve 23_1205 Genève

003_EXE_plan REZ-DE-CHAUSSEE NB: LES COTES SONT FINIES NB: L'ENTREPRISE EST RESPONSABLE DE VERIFIER TOUTES LES COTES ET D'AVISER L'ARCHITECTE EN CAS DE PROBLEME
 échelle 1/50 - format A3 - dessin DC - date 07.02.2012
 Modifications: 09.05 percement EU / 11.04 / 10.04 / 02.04 / 26.03 / 08.03 / 05.03.2012

Maître de l'Ouvrage CIGUE coopérative de logement pour personnes en formation Rue de Montbrillant 24 - 1201 Genève t. 022 734 50 21 - f. 022 734 50 22 cigue@unige.ch	Atelier d'architecte D. Taschetta et collaborateurs Avenue Rosemont 6 1208 Genève t. 022 736 21 17 - f. 022 700 37 38 d.taschetta@perso.ch - archidtd@perso.ch	Ing. civil Kälin & Cuérel SA Rue des Fontenailles 21 1007 Lausanne t. 021 616 22 66 - f. 021 616 88 80 t.cuerel@kalin-cuerel.ch	Ing. CVS Energestion Chemin de la Gravière 2 1227 Carouge t. 022 300 37 22 - f. 022 300 37 24 plg@energgestion.ch
---	--	---	---



Echelle des coupes 1:50 / dimensions approximatives indiquées en cm



Zone pour la fresque : principalement le mur du fond, avec possibilité de faire «déborder» certaines formes ou motifs sur les murs latéraux



Attention : nous sommes encore en train de réfléchir à maintenir ou retirer les vélos. Cette donnée est à prendre en compte.

FRESQUE 1 - HALL D'ENTRÉE

